



2017

ÖSTERGÖTLANDS
natur- och kulturguidningar

www.naturguidning.se

Välkommen in i Östergötlands natur!

Östergötland är rikt på värdefull natur. Kulturhistorien, hur människan har samverkat med naturen genom tiderna, ger oss en aning om värdet av naturen för oss. Att berätta om Östergötlands natur och kultur är idag ett viktigt uppdrag för att uppfylla miljömålen. Inte minst viktigt är att skapa förståelse för de många ekosystemtjänster som naturen förser oss med, läs mer nedan.

Guidningarna i detta program visar upp värdefull natur och kulturhistoria från alla delar av länet. I år uppmanar vi extra till att använda



SÄTT ÖSTERGÖTLAND | RÖRELSE.NU

naturen för att röra på sig. Vandra, spring, skida, åk skridskor, cykla eller klättra i träd! Läs mer på sattostergotlandirorelse.nu

Vi välkomnar också särskilt alla de som naturen är okänd eller svårtillgänglig för. Följ med en guide, som berättar om allemansrätten, hur man hittar, vad som kan vara farligt och hur man känner igen vanliga växter och djur.

/Östergötlands natur- och kulturguider

Vanligen börjar guidningarna vid områdets parkeringsplats och pågår i ca 1,5 timme. Normalt krävs ingen föransmälan. Förgyll utflykten med matsäck och kläder efter väder. Naturen är till för alla.

Några av områdena är tillgängliga för personer med funktionsvariationer. De flesta turer passar både unga och gamla, vissa fungerar med barnvagn. Guidningarna är gratis om det inte står ett pris i texten.



Tillgängligt för personer med rörelsesnedsättning



Tillgängligt för personer med synnedsättning



Särskilt barnvänlig aktivitet



Ekosystemtjänster är ett övergripande tema för årets guidningar, och handlar om de oändliga nyttor vi får från naturen. Några exempel är:

- syre, rent vatten, mat, byggmaterial,
- träd och växtlighet som motverkar översvämningar och stabiliserar klimatet,
- naturen ökar människans hälsa. Redan efter fem minuters skogs promenad sjunker puls och blodtryck, och att
- bin och humlor pollinerar blommor av frukt, bär, grönt och ökar skördarna enormt!

Grafisk produktion:
Consid Communication AB
Tryckeri: DanagårdLITHO
Framsida: Naturpyssel-Jenny
Foto: Maja Järholm

Innehållsförteckning

	KARTA över länets guidningar	4	
	BOXHOLM	5	
	FINSPÅNG	6	
	KINDA	7	
	LINKÖPING	9	
	MJÖLBY	11	
	MOTALA	12	
	NORRKÖPING	16	
	SÖDERKÖPING	17	
	VALDEMARSVIK	18	
	YDRE	18	
	ÅTVIDABERG	19	
	ÖDESHÖG	20	
	Naturum SOMMEN	22	
	Naturum TÅKERN	23	
	KALENDARIUM	mittuppslaget	



Hej, jag heter Mikael och är ny Naturvårdschef här i Östergötland.

Sedan tidigare känner jag till Östergötland bara lite grann men ändå så pass mycket att jag vet att det är en fantastisk natur att lära känna. Det ska bli jättespännande att få upptäcka såväl natur som kultur, växter och djur. Jag har tidigare arbetat med skog och djur. Jag har tidigare arbetat med skog och olika skogsfrågor på en annan myndighet och jag kan konstatera att det finns fantastiska skogar här men också så många andra naturtyper – Östergötland är helt enkelt ett mycket variationsrikt län som erbjuder oss besökare så mycket, av nästan allt!

Att besöka olika utflyktsmål för att njuta av upplevelser och samtidigt ta del av information är ett sätt att förstå den svenska miljöpolitiken som sedan länge är beslutad

av Sveriges riksdag och åtminstone några av dess 16 miljö kvalitetsmål.

Jag ser våra natur- och kulturguidningar runt om i Östergötland som en fantastisk möjlighet för invånarna att tillsammans med andra och över generationsgränser bekanta sig med och lära om det som hela tiden finns där runt om där vi bor. De stora upplevelserna och de fantastiska berättelserna finns ofta närmare än du tror.

Välkommen ut i Östergötlands natur!

Mikael Norén, Naturvårdschef
Länsstyrelsen Östergötland

KARTA

På dessa platser samt i många tätorter kan du bli guidad i Östergötlands natur!



Boxholm

- 1 Ryckelsby
- 2 Sonvik
- 3 Eklabanäset
- 4 Lagnebrunna
- 5 Boxholm motionsgården

Finspång

- 6 Tjuttorps naturreservat
- 7 Tyresfalls gård
- 8 Motorbanan Eliantorp
- 9 Ingelstad Doverstorp
- 10 Grosvad
- 11 Lunddalen

Kinda

- 12 Värkgårdsudde Kisa
- 13 Svalgölenbrantens naturreservat
- 14 Ennesbo by
- 15 Kulterna Kättilstad
- 16 Ekeby Horn
- 17 Föllingsö
- 18 Tidervals kyrka
- 19 Horns hamn
- 20 Rimforsa hamn
- 21 Trollegater naturreservat
- 22 Väsby kommunslogen

Linköping

- 23 Kapplet Lagerlunda
- 24 Drabbisdal
- 25 Stjärneberga Tallboda
- 26 Kärna mosse
- 27 Hackefors Åbsäcken
- 28 Öna kulturreservat
- 29 Fröberget Tinnerö

Mjölby

- 30 Rosenkälla gård
- 31 Vidingsjö motionscenter
- 32 Mörby backar
- 33 Limmernskogarna naturreservat
- 34 Ekängsdalens våtmarker
- 35 Sättravallens naturreservat
- 36 Viggeby naturreservat
- 37 Styvinge gård Hjortkälla
- 38 Dänsebo Sträp
- 39 Fläret
- 40 Södra Lund
- 41 Getmans rike naturreservat

Mjölby

- 42 Skänninge
- 43 Skogsjöområdet naturreservat
- 44 Örbackens naturreservat
- 45 Svartån Mjölby
- 46 Svaneholms borgruin

Motala

- 47 Högy gamla kyrka
- 48 Klämmestorpskolan Mjölby
- 49 Fågelmossens naturreservat
- 50 Kärnskogs mossens naturreservat
- 51 Illersjö våtmark
- 52 Soldatängen
- 53 Sjöbo-Knäppans naturreservat
- 54 Motalabuktens öreservat
- 55 Birgittas udde Ulvåsa
- 56 Håleberget naturreservat
- 57 Kårsbyån

Norrköping

- 58 Rövareberget naturreservat
- 59 Löfstad slott
- 60 Bosätter Vånga
- 61 Skamby Kuddby

Söderköping

- 62 Kämpestad Täby

- 63 Kallsö St Anna
- 64 St Anna skärgård

Valdemarsvik

- 65 Bokö naturreservat
- 66 Fångö

Ydre

- 67 Sunds kyrka
- 68 Sunds bruk
- 69 Smedstorps dubbelgård
- 70 Naturum Sommen
- 71 Svensbo/Börshult naturreservat
- 72 Lomsviken
- 73 Olstorp

Åtvidaberg

- 74 Mormorsgruvan Ekomuseum
- 75 Adelsnäs
- 76 Seboklint Uknadalen
- 77 Bersbo Koppargruvor

Ödeshö

- 78 Månsabola
- 79 Hästholmen
- 80 Naturum Tåkern
- 81 Ålebäcken
- 82 Stora Lund naturreservat
- 83 Ornnäs
- 84 Brodderyd
- 85 Åspebergens barrnaturskog

Ryckelsby

Lördag 13/5 kl 14

Betade ängar och gamla hägnader

I ett område med intressant kulturmarksflora finns ett bevarat jordbrukslandskap med gravfält och flätverk av stensträngar. Guider: Lars Frölich och Markus Lindberg. Pris: 50kr/vuxen.

Arr: Länsstyrelsen i Östergötland.

Vägbeskrivning: Från v32 kör mot Ryckelsby, vid Ryckelsby vk kör mot Hogstad 10, kör 1km.

Parkering: På vänster sida av vägen.

Somvik

Tisdag 27/6 kl 18:30 Sommarängar

Ängen i Somvik är en av få kvarvarande i kommunen.

Naturguide Lars Frölich visar den rika floran och berättar om ängens betydelse i kulturhistorien.

Pris: 50 kr/vuxen. Arr: Boxholms kommun.

Från Boxholm kör mot Malexander. Efter 10 km ta av mot Blåvik. Samling för samäkning på grusplanen som ligger direkt efter Blåviksautaget.

Eklabonäset

Tisdag 25/7 kl 18:30 Paradisets gammelskog

Följ med Lars Frölich på en tur i Paradisets gammelskog. Här finns ett stycke skog som sluppit undan stora ingrepp eller avverkningar. Vi avslutar turen med fika, så ta gärna med matsäck! Pris: 50 kr/vuxen. Arr: Boxholms kommun.

Från Boxholm kör mot Malexander. Efter 10 km ta av mot Blåvik. Samling för samäkning på grusplanen som ligger direkt efter Blåviksautaget.

Lagnebrunna

Lördag 29/7 kl 14

Jätten, hopporna och blommorna

I Lagnebrunnas hagmarker står Östergötlands största ekbjässe! I markerna finner vi också en flora av högsta botaniska klass. Vi har även chans att stifta bekantskap med den speciella trumgräshoppan. Lars Frölich guidar. Pris: 50 kr/vuxen. Arr: Boxholms kommun.

Från Boxholm kör väg 32 mot Tranås. Ta höger mot Lagnebrunna, håll vänster där grusvägen delar sig. Samling på Lagnebrunnas gårdsplan.

Boxholm

Lördag 2/9 kl 20

Fladdermusäventyr



Längs Svartåns ringlande lopp genom Boxholm finns goda förutsättningar för fladdermöss. Kom och lyssna och spana efter nattens bevingade insektsjägare! Pris: 50 kr/vuxen. Arr: Boxholms kommun. *Samling vid Motionsgården mitt emot Flemminge golfbana i Boxholm.*

Boxholm

Söndag 17/9 kl 10 Svamputflykt

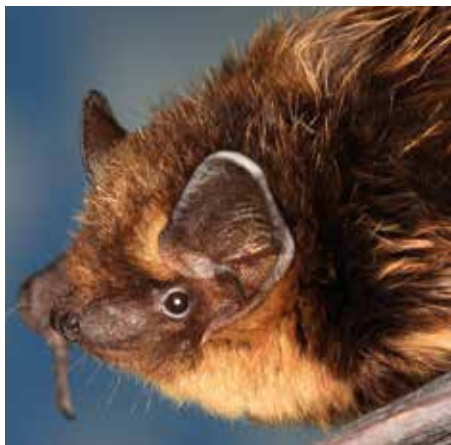
Vilka svampar kan man äta och vilka är giftiga? Svampkännaren Mikael Hagström lär dig mer om svamparna vi hittar i skog och mark.

Pris: 50 kr/vuxen. Arr: Boxholms kommun.

Samling vid Motionsgården mitt emot Flemminge golfbana i Boxholm.



Lagnebrunnasåken Foto: Henry Ståhre



Nordisk fladdermus Foto: Jens Rydell



Tjuttors naturreservat

Söndag 21/5 kl 10-12 Lövskogspärlan i Tjuttors
Upplev en lövskogspärila mitt i lövsprickningens tid och möt växter och djur i skir grönska, till toner av vårens fågelsymfoni. Ta med matsäck och gärna kikare. Guide: Jens Johannesson, Länsstyrelsen. Pris: 50 kr/vuxen. Biljettköp på www.finspang.se/turism eller Finspångs Turistbyrå senast 17/5. Arr: Finspångs kommun och Länsstyrelsen. *Samling: Samling vid p-platsen intill reservatet.*

Tyresfall

Onsdag 31/5 kl 18.30-20.30

Blomstrande hagmark

Lars visar den imponerande mångfalden av växter som kattfot, solvända och blåsuga, i en av kommunens största hagmarker. Guide: Lars Frölich. Arr: Finspångs kommun. Pris: 50 kr/vuxen. Biljettköp på www.finspang.se/turism eller Finspångs Turistbyrå senast 29/5. *Samling: Mellan Tyresfalls gårds lada och landsvägen, gemensam färd till hagmarken. Koordinater WGS84 58°54'58.1"N 15°40'27.9"E*

Motorbanan i Eliantorp

Onsdag 14/6 kl 18.30-20.30

Bin och blomsterprakt på motorbanan

Njut av blomsterprakten och hör Tommy berätta om vilka åtgärder som har gjorts för att stärka den biologiska mångfalden på motorbanan, främst för vilda bin. Guide: Tommy Karlsson, Länsstyrelsen. Pris: 50 kr/vuxen. Biljettköp på www.finspang.se/turism eller Finspångs Turistbyrå senast 12/6. Arr: Finspångs kommun, Länsstyrelsen och Finspångs Motorsällskap. *Samling: Vid motorbanans anläggning, parkeringen.*



Ingelstad, Finspång

Lördag 26/8 kl 14.00 Treuddar i bregottfabriken

Gravfält med imponerande treuddar i betes- och skogslandskap. Guide: Lars Frölich och Markus Lindberg. Pris: 50 kr/vuxen. Arr: Länsstyrelsen i Östergötland. *Vägbeskrivning: Från Risinge kyrka kör mot Dovers-torp knappt 2 km. Parkering: På vänster vid lada eller till höger vid stickväg.*

Svampar i Finspång

Torsdag 31/8 kl 18-20

På upptäcktsfärd efter svampar

Följ med ut i skogen bakom Grosvad och lär dig mer om våra ätliga och oätliga svampar, ta gärna med en svampkorg ifall vi har tur. Guide: Mikael Hagström. Pris: 50 kr/vuxen. Biljettköp på www.finspang.se/turism eller Finspångs Turistbyrå senast 28/8. Arr: Finspångs kommun. *Samling: Vid informationstavlan vid entrén till elljusspåret (Storhagsvägen).*

Lunddalen

Söndag 10/9 kl 10.30-11

På äventyr med Mulle

Upplev naturen och följ med på äventyr med Mulle. Efter guidningen finns möjlighet att grilla, medtag eget att grilla/fika. Innan guidningen arrangeras tipspromenad för vuxna. Guide: Ulla Gustafsson och Annika Starck. Kostnadsfritt. Arr: Finspångs kommun och Friluftsrådet i Finspång. *Samling: Vid Friluftsrådets anläggning i Lunddalen (öppet 9-12, servering).*



VÄRGÅRDSUDDE, KISA

Lördag 20/5 kl 12-16 Familjedag med naturpyssel-Jenny känd från barnTV "Är du en Wild kid, En Pyssel kid? Eller både och?" Naturpyssla med Jenny Järholm känd från barn-TV eller tävla mot dina föräldrar i hinderbanorna. Gå naturstig, baka pinnbröd eller grilla egenfångad fisk över öppen eld och gå spången hem med din egengjorda barkbåt. Rek ålder fr 4 år. Området är lättillgängligt. Pris: 50 kr/pers fr 6 år och uppåt. För mer info: www.kindaturism.se Arr: Kinda kommun, Länsstyrelsen, Folkuniversitetet, lokala föreningar och näringsliv. *Parkering i anslutning till Värgårdsskolan.*



Svalgölenbrantens naturreservat

Lördag 3/6 kl 10- ca 14

Invigning av naturreservatet

Svalgölen ingår i en stor affär mellan Svenska Kyrkan och Naturvårdsverket där 6 nya naturreservat bildats. Invigning av Biskop Martin Modeus och landshövding Elisabeth Nilsson. Arr: Svenska Kyrkan och Länsstyrelsen. Föranmälan senast 3 dagar innan till Mikael Burgman 0730-266475. *Vägbeskrivning: Åk ca 2 km söder om Ulrika, sväng höger mot Sjöstugan, åk ca 5 km, skyltat invigning, över Vipprösle by ner till reservatparkeringen vid sjön Svalgölen. Varmt välkomna!*

Ennesbo

Söndag 4/6 kl 14 Natur och kultur i Ennesbo by Ennesbo bys byggnader vittnar om ett strävsamt liv men där också naturens skönhet givit sinnesro för byborna under flera hundra år. Guidar: Lars Frölich och Jerker Carlsson. Pris: 50 kr/vuxen. Arr: Kinda kommun, Folkuniversitetet *Samling: Ennesbo by. Se vägs skylt vid sydspetsen av sjön Verveln längs gamla riksvägen Kisa-Gullringen.*

Kulterna, Kättilstad

Tisdag 6/6 kl 14 Nationaldag i järnåldern

På imponerande isälvsavlagringar med gruståkt ligger ett högggravfält från yngre järnåldern. Guidar: Lars Frölich och Markus Lindberg. Pris: 50 kr. Arr: Länsstyrelsen och Kättilstads hembygdsförening. *Vägbeskrivning: Från Rimforsa kör mot Åtvidaberg ca 9 km. Sväng höger mot Kättilstads kyrka. Efter kyrkogården sväng vänster snett bakåt. Parkering: Vid hembygdsgård, eller vid kyrkan.*

Ekeby, Horn

Lördag 10/6 kl 14.00 Gravfält och bebyggelse-lämningar från järnåldern

Vandring i hävdad eklandskap med unik flora, till platsen för Ekeby gamla bytomt med gravfält från järnåldern, med naturguide Lars Frölich, Markus Lindberg och Gunbritt Monell. Pris: 50 kr/vuxen. Arr: Kinda kommun, Länsstyrelsen, Folkuniversitetet. *Vägbeskrivning: Från Horns samhälle kör väg 135 mot Gamleby, ca 2,5 km till Granstorp. Tag vänster vid skylt Ekeby fornlämningsområde. Följ därefter skyltning gravfält.*

Föllingsö odlingslandskap

Onsdag 21/6 kl 17-ca 20 Elfiske i Kisaån samt guidning i kulturlandskapet



Sommarmvällen börjar med spännande elfiske i ån. Du får höra om de unika musslorna som lever på botten av ån. Paus för medhavd fika. Sedan tar Lars Frölich och Markus Lindberg med oss på en natur- och kulturvandring genom ett landskap med fornlämningar och varierande natur. Pris: 50 kr/vuxen. Arr: Östergötlands museum, Länsstyrelsen, Kinda kommun. *Vägbeskrivning: Från Kisa kör mot Österbymo 2,5 km. Sväng vänster mot Föllingsö kör ca 500 m. Parkering: Vid ladugården.*



Kisa

Onsdag 12/7 kl 18.30

Natur- och arkitekturvandring samt berättelser om det gamla lasarettet

En vandring längs Talusaån där bebyggelse växt fram för människors behov av boende, företagande, vård och fostran.

Guider: Marie Hagsten, Tommy Thuresson och Jerker Carlsson. Lättillgänglig. Pris: 50 kr/vuxen.

Arr: Kinda kommun, Folkuniversitetet

Samling: Fd Stjärneboskolan, Kisa.

Horns hamn

Söndag 23/7 kl 13-16

Rundtur med båt på Åsunden

Följ med M/S KIND i den sydligaste delen av Kinda Kanal. Under färden på Åsunden, serveras läckerheter från bygden.

Guider: Jerker Carlsson och Joakim Johansson.

Pris: 495 kr/pers inkl. lunch.

Obs! Förbokning senast 17/7 till Kinda Turistbyrå, telefon 0494-194 10.

Arr: Rederi AB Kind, Kinda kanals vänner, Kinda kommun och Folkuniversitetet.

Samling: Horns hamn.

Föllingsö museum, Smedstorps dubbelgård och Tidersrums kyrka

Lördagar 1/7, 22/7, 29/7 och 5/8

Föllingsö museum: Kl 10-13.30

Guidning och visning av det lilla museet/hönshuset i Föllingsö och det kringliggande odlingslandskapet.

Smedstorps dubbelgård: Kl 14.30

Guidad tur i naturreservatet Smedstorps dubbelgård, i gränslandet mellan Kinda och Ydre.

Tidersrums kyrka kl 17.00.

Guidad visning av Tidersrum kyrka, en kyrka från 1200-talet och en av de märkligaste träkyrkorna i landet. Guide: Bo Lindman Pris: 50 kr/vuxen.

Arr: Kinda kommun och Östergötlands museum.

Vägbeskrivning för dessa guidningar:

Väg 134 mellan Kisa och Österbymo, följ skyltning.

Rimforsa hamn

Måndag 24/7 kl 10-16

Guidad båtutur med M/S Kind på Kinda Kanal

Kanalhistoriker Joakim Johansson guidar och berättar om fartyg, människor och platser längs Kinda Kanal. Avresa Rimforsa hamn kl.10.00 ankomst Linköping ca.16.00. Pris: 395 kr/person mat och dryck tillkommer. Obs! Förbokning på Kinda Turistbyrå 0494-194 10 eller M/S Kind 070-638 02 30.

Arr: Rederi AB Kind, Kinda kommun, Kinda Kanals vänner och Folkuniversitetet.

Samling: Rimforsa hamn.

Kinda

Onsdag 26/7 kl 9-17

Mat, natur och kulturresa genom Kinda och Ydre

Bussresa i de rika natur- och kulturbygderna i Ydre och Kinda kommuner. Vi besöker lokala matproducenter med möjlighet till provsmakning och köp av varor. Pris: 550 kr/pers. I resan ingår guidning, fm- och emkaffe samt lunch. Obs! Föranmälan och betalning senast 19 juli till Kinda Turistbyrå tel. 0494-194 10. Guide: Jerker Carlsson.

Arr: Kinda Kommun, Kinda Mat och Folkuniversitetet. *Avgång från Resecentrum i Kisa.*

Trollegater Naturreservat

Onsdagar och söndagar kl 16 28/6-20/8

Grottguidning Trollegater

Följ med på en guidad tur i en av södra Sveriges största urbergsgrottor. Spänning och upplevelser väntar i trollens rike ovan och under jord. Medtag oömma kläder, ficklampa och hjälm. Pris: 100 kr/vuxen, 60 kr/barn. 2 vuxna + 2 barn 280kr.

Arr: Kinda kommun.

Vägbeskrivning: Sväng av väg 23/34 vid rondellen i Rimforsa mot Ulrika. Åk 8 km och följ skyltning.

Väsby, Kommunsbogen

Lördag 16/9 kl 10-12

Matsvampar och andra intressanta skogsarter

Välkommen till en svampguidning i varierande och spännande natur med biolog och naturguide Mikael Hagström. I slutet av guidningen äter ni medhavd fika samt går igenom svampkorgen.

Pris: 50 kr/vuxen.

Arr: Kinda kommun och Folkuniversitetet.

Samling: Kl. 09.45, Fotbollsplanen Slätmon, längs riksväg 23/34 mellan Kisa och Rimforsa.



Kapplet, Lagerlunda, Malmslätt

Torsdag 27/4 kl 18.30 Ekar, högar och rariteter Gravfält med högar och stensättningar från yngre järnåldern med vackra ekar och spännande torrmarksflora. Guider: Lars Frölich och Markus Lindberg. Pris: 50 kr. Arr: Länsstyrelsen i Östergötland. *Vägbeskrivning: Från Linköping kör gamla E4:an mot Vikingstad. Efter flygfältet sväng höger mot Frösle. Följ vägen till T-korsning tag höger och direkt vänster in på grusväg. Parkering: På vänster sida.*

Drabbisdal

Tisdag 16/5 kl 18.30 Brottsplats Drabbisdal! Vandring och visning av byggnaderna i Drabbisdal och kalkbrottet i Limningsängen i Berg, Vreta Kloster socken, tillsammans med byggnadsantikvarie Marie Hagsten och naturguide Lars Frölich. Kostnad 50:-/vuxen. Arr: Östergötlands museum. *Vägbeskrivning: Åk till Bergs sambälle, kör Stjärnorpsvägen ca 500 m från Göta kanal, därefter ligger Drabbisdal i en lövskogsduge på vänster sida.*

Stjärneberg, Tallboda

Tisdag 30/5 18.30 Vikingagravar och vildaplar Ett välhövdat beteslandskap med gravfält från yngre järnåldern och torpbebyggelse. Guider: Lars Frölich och Markus Lindberg. Pris: 50 kr. Arr: Länsstyrelsen i Östergötland. *Vägbeskrivning: Från Motell Filbyter kör mot Linköping ca 100 m. Tag höger på grusväg vid fornlämnings skylt. Parkering: Längs grusväg.*

Kärna mosse

Tisdag 13/6 kvällsguidning



Tillgänglighetsanpassad orkidéguidning

Har du inte upptäckt Kärna mosses artrika kalkkärr och vildvuxna skog? I år genomförs flera guidningar här. Bo Antberg låter dig uppleva

kärrets alla orkidéer och mer därtill på en guidning i en anrik naturmiljö, utforskad sedan 1800-talet. Denna guidning utgår helt från den tillgänglighetsanpassade spången som har anlagts på det öppna kärret. Pris: 20 kr. Arr: Linköpings kommun. Föranmälan till Linköpings kommun senast torsdag 8 juni, 013-20 64 00. *Samlingsplats och exakt tid meddelas vid anmälan.*

Hackefors

Onsdag 14/6 kl 18:30

Stadsnära naturupplevelser kring Åbysäcken

Idag genomför vi en guidning i ett av områdena som lyfts fram i vår senaste närnaturfolder om Stångån – Kinda kanal. Följ med vår guide Lars Frölich på en vandring i och kring Åbysäckens friluftsområde i Hackefors, och upplev vad naturen har att erbjuda! Pris: 20 kr. Arr: Linköpings kommun. *Samling vid parkeringen till skidstugan utmed Vintervägen.*

Öna

Lördag 17/6 kl 14

Vandring på gamla färdvägar i Verner "Mosen" Ahrnbergs spår!

Vi går från Öna över Fågelkulla till f.d. affären i Ringshult (ca 4 km). Vi ordnar med samåkning tillbaka för de som vill. Hör om bygdens historia och titta på spännande natur med naturguide Lars Frölich och byggnadsantikvarie Marie Hagsten och lokala guider. Ta med fika och avsett ca 3 timmar i en vandring för kropp och själ. Pris: 50:-/vuxen Arr: Östergötlands museum

Vägbeskrivning: Ta av från väg 34 mellan Linköping och Kisa mot Haraldsbo, följ separat skyltning. Samling vid parkeringen till Öna.

Fröberget Tinnerö

Tisdag 25/7 kl 10

En vandring i läderbaggens hemtrakter

Idag har du chansen att få se en livs levande läderbagge, en av kommunens tolv kommunala ansvarsarter! Mitt i semestertider går vi tillsammans med Janne Moberg (070-947 40 31) ut i det vackra Tinnerö eklandskap och passar på att lära oss mer om denna unika skalbagge. Medtag gärna matsäck, grova skor och kläder efter väder. Pris: 20 kr. Arr: Linköpings kommun. *Samling vid Fröbergets parkeringsplats i Tinnerö eklandskap.*

Välkommen ut i Linköpings natur!

Linköpings kommun erbjuder under 2017 drygt 50 guidade turer i spännande natur- och kulturmiljöer.

I kalendarier i denna broschyr finns ett urval av våra guidningar. Mer information om alla våra guidningar hittar du i broschyren Guideprogram till Linköpings natur 2017, som bland annat kan hämtas på Linköpings turistbyrå, eller på www.linkoping.se/natur



Välkommen till **ÖSTGÖTALEDEN**

Östergötland har en varierad och spännande natur. På Östgötaledens olika sträckor kan du hitta allt från djupa skogar, slättlandskap och skärgård. Här kan du få allt från en enklare vandring till riktiga äventyr. Allt är möjligt, från dagsturer till vandringpaket med övernattnin på hotell. Valet är ditt.

På turistbyråerna i Östergötland kan du få mer information. Läs mer på Östgötaledens hemsida www.ostgotaleden.se eller gå direkt till den digitala kartan maps.ostgotaleden.se

Välkommen att ta del
av Östergötlands natur



Östgötaleden på Örnberg. Foto: Oscar Linnén

Skänninge

Torsdag 20/4 kl 18 **Fåglar**

Vi vandrar längs Skenaåns slingrande lopp genom Skänninge och öster ut till Hospitalsdammarna med sitt rika fågelliv. Gunnar Myrhede guidar. Pris: 50 kr/vuxen. Arr: Mjölby kommun.

Samling vid turistbyrån i Skänninge.

Skogssjöområdet naturreservat



Torsdag 4/5 kl 18 **Skogssjön runt**

Vi följer stigarna runt sjön och upptäcker vårens framfart i landskapet. Pris 50kr/vuxen. Arr: Mjölby kommun. *Samling vid Skogssjöns parkering (gemensam för bad, camping och reservat).*

Lördag 13/5 kl 14 **Håva småkryp**



Vilka är det som lever i vattnet? Vi håvar småkryp och lär oss mer om livet under ytan. Håvar och vattenkikare finns att låna. Pris: 50 kr/vuxen. Arr: Mjölby kommun och Naturum Sommen. *Samling vid Skogssjöns parkering (gemensam för bad, camping och reservat).*

Onsdag 7/6 kl 18 **Trollsländor**

Det myllrar av liv i Skogssjöns strandkanter. Följ med på upptäcksfärd och lär dig mer om trollsländornas liv. Pris: 50 kr/vuxen. OBS! Föranmälan görs senast 5/6 till Miljökontoret 0142-850 00. Guidningen kan komma att ställas in vid dålig väderlek. Arr: Mjölby kommun. *Samling vid Skogssjöns parkering (gemensam för bad, camping och reservat).*

Örbackens naturreservat

Torsdag 8/6 kl 18:30 **Restaurering av kalkkärr**

Örbacken är ett av länets finaste kalkkärr med en fantastisk flora. Under 2016 påbörjades restaureringen av skogsbeklädda delar i reservatet till att åter bli öppna kalkkärrsytor. Reservatsförvaltaren Veronica Axelsson berättar mer om restaureringen och Lars Frölich visar den speciella floran i kärret. Pris: 50 kr/vuxen.

Arr: Mjölby kommun och Länsstyrelsen Östergötland. *Från Mjölby åk väg 50 mot Skänninge. Ta första avtagsvägen mot Skänninge S. Sväng höger i rondellen och följ skyltning mot Örbackens naturreservat. Samling vid reservatparkeringen.*

Skänninge

Onsdag 14/6 kl 21 **Nattsångare**

Med cykel tar vi oss runt i slättrakterna vid Skänninge. Vi cyklar på mindre vägar och lyssnar efter nattens ljud på försommarkvällen. Ta med cykel med lyse och matsäck. Pris: 50 kr/vuxen. Arr: Mjölby kommun. *Samling vid turistbyrån i Skänninge.*

Svartån Mjölby

Tisdag 8/8 kl 18 **Gamla träd i staden**

Längs Svartån i Mjölby står flera maffiga jätteekar. Vi vandrar längs Svartåns lummiga strand och lär oss mer om de värdefulla träden och vilka hemligheter de gömmer. Pris: 50 kr/vuxen.

Arr: Mjölby kommun och Naturum Sommen. *Samling vid "Skrammelbron" (cykel- och gångbron över Svartån från Prästgårdsliden).*

Svaneholms borgruin

Lördag 12/8 kl 14 **Natur och kulturvandring**

Som en rest av medeltiden ligger Svaneholms borgruin på en udde i Kilarpesjön. Borgen ligger idag i en vacker hagmark. Pris: 50 kr/vuxen. Arr: Mjölby kommun. *Från Västra Harg kör väg 596 mot Spellinge. Följ skyltningen mot Svaneholms borgruin. Samling vid parkeringen.*

Svartån Mjölby

Fredag 1/9 kl 20 **Fladdermusäventyr**



Den lummiga lövskogen och de gamla träden längs Svartån i Mjölby är bra miljöer för fladdermöss. Följ med och lär känna nattens bevingade insektsjägare bättre! Pris: 50 kr/vuxen.

Arr: Mjölby kommun. *Samling vid Mjölby vandrarhem (hembygdsgården).*



Måpina Foto: Frida Nilsson

Högby gamla kyrka, Mjölby

Lördag 2/9 kl 14

Bonden Gullés söner och hamlade askar

Vid Högby ödekyrkogård står en imponerande runsten. Fin miljö med äldre ädellövträd och istidsformationer. Guider: Lars Frölich och Markus Lindberg. Pris: 50 kr. Arr: Länsstyrelsen i Östergötland.

Vägbeskrivning: Sväng från Rv 50 i Huljedellen mot Högby kyrka. Efter Högby kyrka tag 2:a vänster och första höger. Passera gården.

Parkering: På höger sida av vägen.

Mantorp

Tisdag 5/9 kl 17.30 Svamputflykt

Vilka svampar kan man äta och vilka är giftiga?

Följ med svampkännaren Mikael Hagström i en tätortsnära skog med rik och omväxlande svampflora.

Pris: 50 kr/vuxen. Arr: Mjölby kommun. *Samling vid parkeringen vid Klämmestorpskolan i Mantorp.*



Röd-flugsvamp är inne tidig. Foto: Frida Nilsson

MOTALA

**Upplev Vätternakvariet i Motala**

Vi hälsar dig välkommen till Vätternakvariet och till utställningen "Från regnskog till Vättern".

Vätternakvariet är ett av Sveriges största insjöakvarium, det största akvariet är på 10 000 l. I akvariets 15 akvarier simmar Vätterns kända och okända fiskar, samt tropiska fiskar från Afrika, Asien och Sydamerika. Bland annat finns **turkiska doktorsfiskar**. Om du vill kan du få gratis mankyr av dem.

Biljettpris:

Vuxen: 50 kr/person
Barn: 7-15 år: 30 kr/person
Barn: 2-6 år: 25 kr/person
Barn under 2 år: gratis
Pensionär: 40 kr/person
Skolor/dagis: 25 kr/person
Grupp: minst 10 personer 40 kr/st

Kombibiljett för entré på Motormuseet + Vätternakvariet:

Vuxen: 130 kr/person
Pensionär: 110 kr/person
Familj: 310 kr
Grupp (minst 15 st): 95 kr/person.
Kombibiljett kan endast köpas under akvariets öppettider.

Gruppbokning för guidad visning:

Minst 10 personer, guidad visning ingår i entréavgift. Det går även att boka kvällstid mot extra avgift.

Öppettider:

Se Motormuseets hemsida, länk nedan.

Mer information på:

www.motormuseum.se/akvarium
tel. 0141-588 88





Fågelmossens naturreservat



Fredag 10/3 kl 17.30 Uggleflykt

Vi åker till naturreservatet Fågelmossen och lyssnar efter sparvuggla, pärluggla och kattuggla. Ta med fika och gärna något att grilla. Varma kläder. Arr: Motala Biologiska förening. Ledare: Christer och Gabriella Johansson, tel 0703-35 10 73. *Samling vid föreningslokalen, Drottninggatan 57, Motala.*

Kärnskogsmossens naturreservat

Lördag 1/4 kl 06.30

Orrspel vid Kärnskogsmossen



Vi upplever tillsammans ett av länets mäktigaste orrspel. Spännande att se vilka vårfåglar som kommer! Varma kläder och fika för åtminstone halvdag rekommenderas. Arr: Motala Biologiska förening. Ledare: Roger Larsson, tel 070-625 55 19 och Gunnar Myrhyde, tel 0141-523 19. *Samling vid föreningslokalen, Drottninggatan 57, Motala, kl 06.30 eller Kyrkogårdsparkeringen vid Tjällmo kyrka kl 07.00. Vi samåker så gott det går!*

Illersjö våtmark



Onsdag 3/5 kl 18

Vårfåglar vid Illersjö våtmark

Vi upplever olika änder, rovfåglar, vadare, och andra vårfåglar. Ta med fika och stövlar. Arr: Motala Biologiska förening. Ledare: Christer och Gabriella Johansson, tel 0703-35 10 73. *Samling vid föreningslokalen, Drottninggatan 57, Motala.*

Soldatängen

Söndag 18/6 kl 16.00-ca 18

De vilda blommornas dag



Blomstervandring på Soldatängen, ett område med en biologisk mångfald som saknar motstycke i länet. Tag med fika.



Sakkunnig guide: Bo Johansson tel. 0141-219 269.

Arr: Naturskyddsföreningen Motala.

Samling: P-platsen vid Soldatängen. Vägbeskrivning: från Motala kör mot Linköping på RV 34, sväng höger in på Fallstugevägen.

Sjöbo-Knäppan naturreservat

Söndag 25/6 kl 14

Orkidévandring till Hulthagekärr



Vi vandrar tillsammans genom Sjöbo-Knäppans naturreservat till kalkrikkärr och tittar närmare på den unika orkidéflora som finns i denna typ av hotade miljö.

Söndag 9/7 kl 14.00 Spindelsafari



Följ med spindelexpert Monika Sunhede på spindel-safari i Hulthagekärr. Vi kommer leta efter vasshjulspindel, kvadratspindel och förhoppningsvis apelsinspindel.

Arr: Motala kommun, Fia Sundin tel. 0141-22 50 79.

Samling vid reservatets parkering vid Sjöbotorget.

Vägbeskrivning: Från Strandvägen söderifrån, sväng höger in på Torpavägen mot Sjöbo-Knäppan och sedan höger in på Textilvägen fram till parkeringen.

Soldatängen

Söndag 16/7 kl 13

Fjärilssafari i Soldatängen



Är vädret med oss kan vi förvänta oss bastardsvärmare, praktfjärilar, juvelvingar och tjockhuvuden!

OBS! Kan ställas in eller flyttas (23/7)

vid dåligt väder, information på 0141-22 25 21.

Arr: Motala kommun tel. 0141-22 25 21.

Samling: Se guidning Soldatängen 18/6.

Motalabuktens öar naturreservat

Söndagar i juli 2/7-30/7

kl 16-19

M/S Kung Sverker med guide

Natur- och kulturguidning runt öarna Fjuk, Erkerne, Åholmen och Sandön. Ingen landstigning. Tag gärna med en kikare. Priset inkluderar båtresa, guidning, kaffe/te/saft och hembakad bulle. Pris: 300 kr/vuxen och 150 kr/barn (6-13 år). Föranmälan Olaf Svensson tel. 070-626 02 49. Vid rörelsenedsättning ta kontakt med Olaf Svensson. Arr: M/S Kung Sverker.

Birgittas udde, UlvåsaTorsdag 17/8 kl. 18 **Hemma hos Birgitta**

Det medeltida Ulvåsa var hem för den heliga Birgitta. Här finns också strandmiljö och intressant odlingslandskap. Guider: Lars Frölich och Markus Lindberg. Pris: 50 kr. Arr: Länsstyrelsen i Östergötland. *Vägbeskrivning: Från Asks kyrka kör mot Ulvåsa. Strax innan gården sväng vänster, följ grusväg. Parkering: På höger sida.*

Bondebacka

Söndag 20/8 kl 11-14

**Bondebackadagen 10-årsjubilerar!**

Motalas fem naturinriktade föreningarna visar sin verksamhet för allmänheten. Tipspromenad, underhållning och korvgrillning och många prova-på-aktiviteter av olika slag. Välkomna! Toalett finns. Arr: Motala Biodlarförening, Motala Biologiska förening, Motala Scoutkår, Friluftsförbundet i Motala och Motala Sändaramatörer. *Samling: Bondebacka hembygdsgård.*

Motala, Göta kanal

Onsdag 30/8 kl 20.30

**Fladdermusvandring längs Göta kanal**

Vi söker efter ”nattens tysta jägare” med ultraljudsdetektor. Ta gärna med ficklampa! Arr: Motala Biologiska förening. Ledare: Evald Markheden, 0141-527 97, 073026 03 83. *Samling vid Treöresbron, Svarta gatan, södra sidan av Göta kanal.*

Hålebergets naturreservatSöndag 24/9 kl 13 (**Terräng**)**Mossvandring i Hålebergets naturreservat**

Vi vandrar tillsammans genom Hålebergets naturreservat, tittar närmare på många av de mossor som finns i området samtidigt som vi lär oss mer om reservatet. Kuperad terräng, vandringskängor rekommenderas. Ta med fika. Arr: Motala kommun tel. 0141-22 25 21. *Kör Kolmetorps-/Evertsbyvägen och efter några kilometer sväng av skyltat mot Hålebergets naturreservat. Följ skyltningen mot reservatet i drygt 1 km. Samling vid parkeringen.*

Kärsbyån

Onsdagar 25/10, 1/11 och 8/11 kl 19

Öringguidning

Vi studerar öringen på nära håll när den går upp i Kärsbyån för att leka. Guidningen inleds inomhus med att Motala Flugfiskare presenterar de naturvårdsarbeten som utförts i Kärsbyån. Fika serveras. Därefter samåker vi ut till Kärsbyån på öringsspaning. Kläder efter väder samt mindre ficklampa. Max 12 deltagare/gång. Föranmälan tel. 0141-22 50 79. Arr: Motala flugfiskare och Motala kommun. *Samling: Motala flugfiskares klubblokal, Luxorg. 1 i Motala.*



Naturkartan, din guide till naturen i Linköping, Norrköping och Motala!

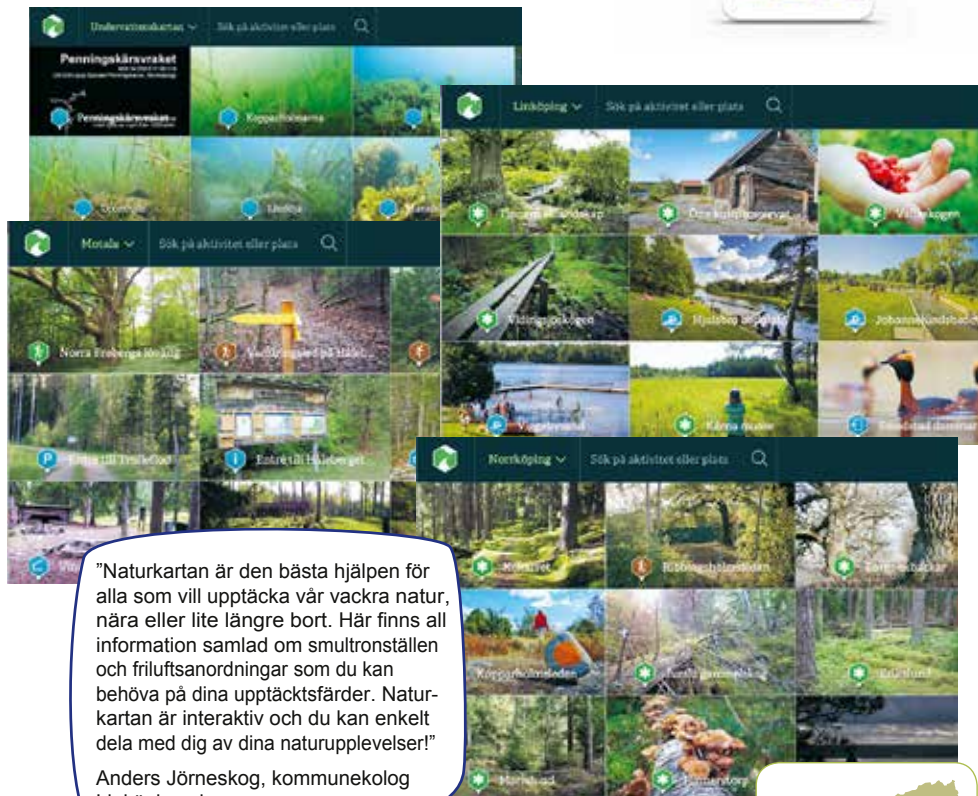
Nu är det lätt att hitta ut till naturens pärlor!
I Naturkartan finns vandringsleder, naturreservat och massor med andra besöksvärda platser.
Naturkartan finns både som webbsida och som app för smarta telefoner.

Besök naturkartan och ladda ner appen på:

www.naturkartan.se/linkoping

www.naturkartan.se/norrkoping

www.naturkartan.se/motala



"Naturkartan är den bästa hjälpen för alla som vill upptäcka vår vackra natur, nära eller lite längre bort. Här finns all information samlad om smultronställen och friluftsanordningar som du kan behöva på dina upptäcktsfärder. Naturkartan är interaktiv och du kan enkelt dela med dig av dina naturupplevelser!"

Anders Jörneskog, kommunekolog
Linköpings kommun.



Statliga bidrag till lokala naturvårdsprojekt är medfinansier för genomförandet av detta projekt.



Löfstad slott. Foto: David Söderström



Löfstad slott

Lördag 10/6 samt 5/8 kl 15

Löfstad slotts omgivningar!



Följ med på en vandring genom skog och mark kring Löfstad slott! Hör om slottets historia och upptäck den spännande naturen tillsammans med naturguide Natalija Pavlovic. Vi berättar historier om slottet, levnadsöden, starstugorna och mycket mer. Vi avslutar med fika i slottsparken. Ta med kaffekorg! Barnvänlig vandring på ungefär 1,5-2 timmar. Pris: 50 kr/vuxen. Arr: Östergötlands museum. *Vägbeskrivning: Löfstad slott ligger utmed E4 mellan Linköping och Norrköping. Avfart 117. Ta av mot Kimstad och följ skyltningen. Vi samlas på borggården, vid butiken.*

Johannisborg

Torsdag 3/8 kl 18 **Hemma hos hertig Johan** Slottsruin från 1600-talet som var hertig Johans residens med befästningsvallar och vallgrav. Guider: Lars Frölich och Markus Lindberg. Pris: 50 kr. Arr: Länsstyrelsen i Östergötland.

Vägbeskrivning: Kör Norra Promenaden österut, tag vänster efter postterminalen och höger mot portornet. Parkering: På vänster sida mitt emot tornet.



Bergsätterna i Kuddby. Foto: Mattias Schönbeck

Bosätter, Vånga

Tisdag 8/8 kl 18

Bergsbruk, kalkflora och lagens strängaste straff

På gränsen mellan Risinge och Vånga bergslag ligger en spännande miljö med avrättningsplats gruvlämningar och stenbrott. Kalksten ger intressant flora. Guider: Lars Frölich och Markus Lindberg med medverkan av Arne Hultquist. Pris: 50 kr. Arr: Länsstyrelsen i Östergötland.

Samarrangemang med Vånga hembygdsförening. *Vägbeskrivning: Från Skärblacka kör v 215 mot Finspång ca 10 km. Sväng höger mitt emot skylt till Björke vävstuga.*

Parkering: På skogsväg parallellt med vägen.

Skamby, Kuddby

Torsdag 10/8 kl 18 **Med båten till evigheten**

Gravfält från yngre järnåldern med båtgravar i beteslandskap. Guider: Lars Frölich och Markus Lindberg. Pris: 50 kr. Arr: Länsstyrelsen i Östergötland.

Vägbeskrivning: Från Kuddby kyrka kör mot Ö Ny 4 km. Parkering: På höger sida.



Johannisborg 1600-talet. Källa: Wikicommons.



S:t Anna skärgård. Foto: Henry Sahre

Kämpestad/Skvorstad, Täby

Onsdag 10/5 kl 18.30

Odlingslandskap och ekhagar

I ett välhåvdat beteslandskap ligger stensträngar, skålgropar, skärvstenshögar och boplatslämningar. Guider: Lars Frölich och Markus Lindberg.

Pris: 50 kr. Arr: Länsstyrelsen i Östergötland.

Samarrangemang med Täby hembygdsförening.

Vägbeskrivning: Från Täby vägfors kör mot Söderköping 1 km, sväng höger. Parkering: På höger sida.

Kallsö, S:t Anna Skärgård

Lördag 13/5 kl 11-16

Blomstervandring med historier från förr

Från Mon åker vi båt till Kallsö i S:t Anna skärgård. Kallsö är en gammal lotsplats där människor bott sedan 1400-talet. Här finns en rik skärgårdshistoria samt en vacker, värdefull natur som delvis skapats med hjälp av betande djur och ängshävd. Våren är blomsterpraktens tid med mängder av orkidéer på ön. Vandrigen går genom hagar bland får, lamm och kor. Kanske bjuds det också på en och annan skröna... eller en hembakad bulle. Medtag matsäck. Pris: 200 kr/vuxen, 75 kr/barn. Minst 10 personer.

Lördag 3/6 kl 10-15

Safari i skärgårdens barnkammare

I gränslandet mellan ytter- och mellanskärgård möter vi häckande fåglar, betande djur och deras ungar. Lär mer om svärta, ejder, storskrake och andra sjöfåglar och deras betydelse i skärgårdslivet från då till nu. Vi gör strandhugg och njuter av vår matsäck på en obobodd ö bland får och lamm och skärgårdens alla blommor. Med lite tur och bra väder får vi kanske även se skärgårdens mäktiga havsörn! Medtag matsäck, varma kläder och kikare. Pris: 250 kr/vuxen, 75 kr/barn. Minst 10 pers.

Lördag 2/9 kl 10-16 **Säl- och havsörnssafari**

Upplev skärgårdens karaktärer från inner- till ytter-skärgård via båt. Med lite tur och bra väder kan vi möta gråsäl. Skärgårdsturen startar i Mon. På vägen ut till ytterskärgården gör vi strandhugg på en ö och tittar på hur utskärsfiske bedrevs förr i tiden. Och se upp – havsörnen syns ofta här. Medtag matsäck, varma kläder och kikare.

Pris: 250 kr/vuxen, 75 kr/barn. Minst 10 pers.

Föranmälan: Senast fredagen innan guidningen till Turistbyrån 0121-181 60, turistbyran@soderkoping.se eller boka online via www.soderkoping.se/evenemang Arr: Söderköpings turistbyrå.

Vägbeskrivning: Väg 210 mot S:t Anna. Efter Lagnöbron ca 1 km följ skylt mot Mon.

Skärgården i S:t Anna och Gryt

Lördag 12/8 kl 11-16

Båttur i Östergötlands skärgård

Skärgårdsområdet i Sankt Anna och Gryt är unikt. Samspelet mellan natur och människa har skapat höga biologiska och kulturhistoriska värden både på land och i vatten. Vi lär oss mer om miljön och livet i skärgården samt om djuren och växterna som gör området så intressant, vackert och skyddsvärt. Ett längre strandhugg görs på någon lämplig ö. Båten avgår från kajen i Tyrislöt. Medtag egen matsäck. Toalett finns på båten, där finns även enklare fika till försäljning. Pris 250 kr/vuxen, 125 kr/barn (6-12 år) Arr: Länsstyrelsen. För specifika frågor om turen kontakta: Naturvårdsförvaltaren Martin Larsson 0730-55 63 32. Föranmälan: senast den 11/8 till Turistbyrån i Söderköping, 0121-181 60 eller turistbyran@soderkoping.se Boka online via www.soderkoping.se/evenemang

Bokö naturreservat

Lördag 29/7 kl 10-16 **Boködagen**

Återigen välkomnas alla besökare till en traditionsenlig Boködag och ta del av många av de höga natur- och kulturmiljövärden som är utmärkande för den Östgötska skärgården. Arrangerad transport kommer att finnas till ön samt guidningar och andra evenemang under dagen. Pris: Vuxen 100 kr, barn 6-12 år 50 kr, barn 0-6 år gratis. Arr: Länsstyrelsen och Boköbor. Förbokning av båtresa krävs och görs till Valdemarsviks turistbyrå tel 0123-122 00. Information om tider för transporter samt dagens innehåll kommer i lokalpressen samt på turistbyrån i Valdemarsvik.



Boköisudden Fångö Foto: Hannes Carlsson

Fångö Gruvor och Fångö By

Guidad tur, lördagarna 27/5, 1/7, 22/7 samt 19/8 kl 10-15

Guidningen börjar vid Fångö koppargruvor, där man får uppleva minnet av det slitsamma arbetet i koppargruvorna under 1800-talet. Guidningen fortsätter i Fångö by med tonvikt på den framlidne skärgårds-

profilen Alsing Svenssons hemman och liv.

Pris: 380 kr/person för båttransport och guidning. Arrangör: Alsing Svenssons stiftelse. Guide: Anders Strand Gustafsson. Bokning: Senast en vecka före genomförandet till Anders Strand Gustafsson, 070-640 4367. Vid allt för få anmälningar genomförs inte turen. *Vägbeskrivning: Båt avgår från Fyrudden.*

YDRE

Sunds kyrka

Måndag 5/6 kl 18.30 **Rösen, baggar och ekar**

Intressant häradscentrum med kyrka, tingshus, kyrkstallar. Vackert beteslandskap med ekar, bl.a. den väldiga likeken. Förekomst av läderbagge, betesflora, gravrösen, odlingsrösen och andra spår av odling. Guider: Lars Frölich och Markus Lindberg. Pris: 50 kr. Arr: Länsstyrelsen i Östergötland. *Vägbeskrivning: Från Österbymo kör mot Tranås 4,5 km sväng höger mot Sund kyrka. Parkering: På höger sida vid kyrkstallar.*



Bruksmiljö vid Bulsjöån Foto: Kurt Adolfsson

Sunds bruk

29/6 kl 18.30 **Brukshistoria i Sund**

Spännande bruks- och vattenmiljö invid Bulsjöån. Guider: Lars Frölich och Markus Lindberg med medverkan av Lars Sander och Lars Gezelius. Pris: 50 kr. Arr: Länsstyrelsen i Östergötland. *Vägbeskrivning: Kör från Österbymo mot Kisa 7 km. Sväng höger, kör över ån och ta direkt vänster och följ vägen. Parkering: På vänster sida.*

Smedstorps dubbelgård

Tisdag 4/7 kl 18.30 **Vandring i landskapet till torparna på Smedstorp!**

Tillsammans med naturguide Lars Frölich och byggnadsantikvarie Marie Hagsten tittar vi närmare på landskapet runt Smedstorps dubbelgård. Pris: 50 kr/vuxen. Arr: Östergötlands museum. *Vägbeskrivning: Skyltat från väg 134 mellan Kisa och Österbymo. Följ separat skylt: Smedstorp 4.*



Mormorsgruvan Ekomuseum

Onsdag 7/6 kl 18.30 Gruvor och grönska

Vad är pipstockar och svinrot? Vi tittar på spår efter gruvverksamheten och på naturen som vi går förbi. Vandringen fram och tillbaka är cirka 4 kilometer. Ta på bra skor att gå i. Arr: Brukskultur Åtvidaberg och Åtvidabergs kommun.

Vägbeskrivning: Samling vid Mormorsgruvans parkering. Från Åtvidaberg åk mot Bjärka-Säby. Följ skyltning till Mormorsgruvan. Man svänger höger in på avtagsvägen som finns cirka 7-8 kilometer väster om Åtvidaberg.

Adelsnäs

Fredag 18/8 kl 21

Fladdermussafari



Spännande upplevelser i mörkret väntar för alla åldrar! Vi följer under sakkunnig ledning fladdermössens liv under kvällstimmarna kring Adelsnäs herrgård. Arr: Åtvidabergs kommun.

Vägbeskrivning: Ta av från Kisavägen strax söder om Åtvidaberg där vägs skylt visar vägen till Adelsnäs. Samling vid parkeringen utanför grindarna till Adelsnäs parken.

Seboklintrundan, Falerum

Onsdag 13/9 kl 17.30

Vandra i Uknadalen



Följ med Länsstyrelsens friluftstrateger och Åtvidabergs kommuneolog på en vandring längs Östgötaleden. Vi går upp på Seboklint, en av länets



bästa utsiktspunkter. Få del av vandringstips samt information om allemansrätten och naturen vid Falerum. Sträckan är 5 km och turen tar ca 2 timmar. Ta med bra skor att gå i och ryggsäck med egen matsäck. Var beredd på att vandra både uppför och nerför i ett varierat landskap.

Arr: Åtvidabergs kommun och Länsstyrelsen Östergötland.

Samling vid Falerums station. Där finns cykel- och bilparkering och möjlighet att komma dit med tåg eller buss om tidtabellen passar.

Bersbo koppargruvor Ekomuseum



Lördag 16/9 kl 20

Kvällsvandring med Gruvfrun

Vi går i terräng i miljön kring Bersbo koppargruvor och får höra spännande berättelser ur gruvbyns historia. Vandringen avslutas nedanför den vackra och spännande laven över Adelswärdiska schaktet. Ta gärna med ficklampa, reflexväst och oömma kläder. Ett arrangemang för hela familjen. Barn under femton år får inte delta utan medföljande vuxen. Pris: 100 kr/vuxen, 50 kr/barn. Varm korv och dryck ingår.

Föranmälan: info@bersbokoppargruvor.se.

Arr: Föreningen Bersbo koppargruvor och Brukskultur i Åtvidaberg.

Vägbeskrivning: Kör till Bersbo på vägen mellan Åtvidaberg och Björsäter. Kör in några hundratals meter mot Sunnebo (Koppargruvor, Ekomuseum). Samling på planen vid Storgruvans lave.

Nyfiken på Ödeshögs fantastiska natur?

**Följ med våra kunniga guider -
upptäck nya smultronställen!**

Äspebergen Trehörna

Onsdag 7/6 kl 18

Trolsk barrnaturskog och sumpskog

Följ med Magnus Wadstein, Skogsstyrelsen och lär dig mer om alla spännande arter i en ursprunglig skogsmiljö.

Vätternstranden, Stora Lund

Söndag 18/6 kl 10 Vandring till Öninge

- spännande natur och magisk utsikt

Tomas Fasth som inventerat Vätternstranden tar oss med på upptäcktsfärd.

Brodderyd

Lördag 8/7 kl 11

Håva fjärilar i ängen - för barn i alla åldrar

Roligt och lärorikt med Kjell Antonsson, insektexpert på länsstyrelsen och ganska busig.

Orrnäs

Söndag 27/8 kl 14

LONA-dagen - vi visar våra naturvårdsprojekt

Vad görs i kommunen med hjälp av LONA-bidrag?

Ingrid Bergengren och Håkan Strotz berättar om fiskvandringsprojekt, naturbetesmarker och Vätternstranden.

Du hittar fullständig information
om våra guidningar via hemsidan
www.odeshog.se/guidningar



Ödeshögs kommun

Öringvecka i Ödeshög

Ta med
ficklampa/pannlampa
och klä dig varmt!



Hästholmen och Ålebäcken

Lördag 28/10 kl 15

Öringens o Rödingens dag

-aktiviteter i Hästholmen

Idag har du chansen att få veta det mesta om Vätternbäckarna Orrnäsän och Ålebäcken och deras betydelse för Vätterns öringar. Samtidigt firar vi Öringens och Rödingens dag likt många kommuner runt sjön. Föredrag av Lars Gezelius och Ingrid Bergengren i Hästholmens bygdegård, därefter Öringssafari i Ålebäcken med pannlampa på!

Vem ser största fisken?

Arr: Ödeshögs kommun, Vätternvårdsförbundet, Länsstyrelsen och naturum Tåkern.

Ålebäcken

Onsdag 1/11 kl 17



Öringssafari för barn - hälsa på herr och fru öring

Ikväll ska vi ut och smyga i mörkret och leta stora öringar som just nu leker i Ålebäcken. I skenet från pann- eller ficklampor kan man komma nära stora fiskar som kraftfullt piskar sig fram mot strömmen. Spännande är bara förnamnet! Vi börjar med grillad korv och kort info i marschallernas sken vid torpet Ålebäcken - vi skyltar!

Pris: 30 kr/barn. Vuxna följer med gratis.

Arr: Ödeshögs kommun och naturum Tåkern.

Naturum Tåkern och Ålebäcken

Lördag 4/11 kl 14.30-ca 18

Vätterns fiskar och fiske - lek och allvar

Vätternvårdsförbundet har pinfäriska nyheter om hur Vätterns fiskar mår och hur fisket går till. Malin Setzer och Daniel Rydberg sjösätter dessa kunskaper i ett föredrag på naturum Tåkern. Därefter färdas vi i egna fordon till Ålebäcken söder om Omberg, och i skenet av lampor smyger vi oss fram och försöker få syn på lekande öringar.

Pris: 60 kr/vuxen, 30 kr/barn.

Arr: Ödeshögs kommun, Vätternvårdsförbundet och naturum Tåkern.

Gården Månsabola, Ödeshög

19 juni kl. 18-20 Blomster- och kulturvandring
Ett blomsterrikt odlingslandskap som brukats i flera hundra år möter oss på gården Månsabola som också är ett sk Natura 2000 område. Gården ligger i Ödeshögs mellanbygd och är en riktig pärla när det gäller biologisk mångfald. Följ med på en vandring i ca 2 timmar i markerna tillsammans med markägaren Sten Dalhög, naturguiden Lars Frölich och länsstyrelsens biolog Maria Taberman. Vi berättar både om växter och djur och områdets historia som odlingsmark. *Vägbeskrivning: Följ vägen söderut från St Åby kyrka mot Boet. Efter ca 4 km sväng vänster (österut) och kör ytterligare 1,5 km. Parkering och samling vid gården.*



Bronsåldersristning i Hästholmen. Foto: Mattias Schönbeck

Hästholmen

Söndag 25/6 kl 15

Midsommar vid bronsåldersristning

Östergötlands främsta hållristningsområde efter Himmelstalund. Skepp, djur och yxor berättar om bronsålderns värld. Guider: Lars Frölich och

Markus Lindberg. Pris: 50 kr.

Arr: Länsstyrelsen i Östergötland.

Vägbeskrivning: Från Ödeshög kör mot Vadstena 4,5 km. Sväng vänster in i Hästholmen, kör knappt 1 km, sväng höger på Stationsvägen till p-plats. Samling vid röda ladan.

Naturguidningar av företag i Östergötland

Vill du boka en naturguidning eller ta naturbussen inklusive erfaren naturguide, för dig och dina nära, eller en grupp? I Östergötland finns flera duktiga naturturismföretagare som erbjuder natur- och kulturguidningar, paket med mera.

Ekoturen

www.ekoturen.se

Anette Aspegren-Güldorff

anette@ekoturen.se

Tel 070-286 22 06

Guidningar på Omberg

www.rokstenen.se

Åse Theorell, ase@rokstenen.se

Tel 076-895 50 36

Gunillas naturvandringar

www.naturvandringar.se

Gunilla Wetterling

gunilla@naturvandringar.se

Tel 070-788 12 26



Fler naturturismföretag och aktiviteter i naturen finner du hos

Ekoturismföreningen

www.ekoturism.org, info@ekoturism.org

Visit Östergötland

www.visitostergotland.se, info@visitostergotland.se

Naturbussen Ekoturen rymmer många passagerare, också utrustning och naturguide.

Foto: Anette Aspegren-Güldorff.

Åse Theorell från Rökstenen guidar bland annat på Omberg.

naturum®

Sommen

Naturum, Sommen, Torpön. Foto: Anna Sandhammar



FRI ENTRE!

ÖPPET 2017

29 april-30 maj:	Tis-sön 11-17
31 maj-20 juni:	Tis-sön 10-19
21 juni-13 aug:	Dagligen 10-19
14 aug-24 sep:	Tis-sön 11-17

Fiskmatning
dagligen
klockan 14.00



Kontakt

Tel: 070-297 47 22

E-post: naturum.sommen@live.se

Hemsida: www.naturumsommen.se



Följ oss på facebook!

Guidningar i Sommenbygd

Här nedan får du ett litet smakprov på de guidningar som vi erbjuder i sommar. På vår hemsida och i naturum Sommens broschyr hittar du hela programmet! Om inget annat anges tar guidningen ca två timmar. Kontakta naturum om du har svårt att hitta till de olika platserna.

6/5 kl. 18.00 Vårfåglar i Svensbo lövskog

Följ med ut i lövskogen med dess rika fauna och flora och njut av vårens färger, dofter och ljud. Vi lyssnar på fåglarna som kvittrar i varenda buske. Vem säger vad, och varför?
Samling: Svensbo lövskog p-plats.

23/7 kl. 15.00 Trumgräshoppa i Gökshult

Följ med till de vackra betesmarkerna i Gökshult för att spana efter landets största gräshoppa. Har vi tur med vädret får vi med största sannolikhet se de vackra hanarnas spektakulära spelflygningar under vilken de också avslöjar varifrån de fått sitt annorlunda namn. *Samling: Gökshults naturreservat.*

Pris: 50 kr/person, barn under 15 år går gratis.
Föranmälan till naturum.sommen@live.se alt. tel. 0702-97 47 22 senast två dagar innan guidningen.

Prova på mete? GRATIS!

Du får prova på mete och lära dig hantera en fisk varsamt. Du lär dig vilka fiskar som simmar i Sommen och hur de lever? Tid: ca 1 timme.
11/6, 18/6, 2/7, 15/7 1/8 kl. 14.15.
Samling: naturum Sommen.

Håva småkryp i Sommen!

Vad är det egentligen för kryp som lever i vattnet? Läna ett par vadarbyxor och stövla ut i vattnet för att undersöka saken. Till din hjälp har du vattenkikare, hävar och burkar! Tid: ca 1 timme.
6/6, kl. 13 & 15.
17/6, 1/7, 4/7, 11/7, 18/7, 25/7, 29/7, 1/8, 3/9 & 4/9 kl. 14.15
Pris: 25 kr/barn, barn under 5 år går gratis.
Samling: naturum Sommen.



Naturum Sommen drivs av Torpöns Färjeläge, med medel från Naturvårdsverket, Ydre kommun, Tranås kommun, Länsstyrelsen Östergötland, Länsstyrelsen Jönköping, föreningar och företag.



naturum

Tåkern



#ekosystem
tjänster2017

Sveriges vassaste naturum

FRI ENTRE!



Naturum Tåkern ligger i Glänås besöksområde i Tåkerns naturreservat. Byggnaden är helt klädd av vass. Inne på naturum möts du av kunniga naturumvärdar, utställning och film om Tåkerns natur. Det finns också ett lab, en liten butik och kaffehörna. Intill naturum ligger fågeltornet. Flera vandringsleder startar här. Tornet, Strandpromenaden och Prinsessan Estelles Sagostig är tillgängliga med rullstol och barnvagn.

MISSA INTE!

Geologi med "Professor Sten"	18/3
Grodans dag	26/3
Invigning Hotade arter	9/4
Naturum Tåkern 5-årskalas	25/5
Vilda blommornas dag	18/6
Småkrypens dag	23/7
Ångens dag	30/7
Vattenväxtdagen	6/8
Naturens röst Henrik Ekman	2/9
Skäggesens Dag	24/9
Fisk och Öring	28/10 + 4/11
Texas fåglar i bild	7/11
Örnens dag	10/12

ÖPPET 2017

jan-mars:	28/1, 19/2, 18-19/3, 25-26/3 kl 10-16
april-sept:	Öppet dagligen kl 10-17
oktober:	Öppet lördag-söndag kl 10-16
nov-dec:	Öppet 4/11 Öringdag, 10/12 Örnens dag kl 10-16.



Följ oss på [facebook.com/naturumtakern](https://www.facebook.com/naturumtakern)



Följ oss på [instagram/www.naturumtakern.se](https://www.instagram.com/naturumtakern)



Guidningarna arrangeras inom ramen för Östergötlands natur- & kulturguidningar, ett samarbete mellan länets kommuner, Länsstyrelsen, Östergötlands museum och Region Östergötland. Dessutom medverkar ett flertal föreningar och organisationer. Läs mer på www.naturguidning.se



LÄNSSTYRELSEN
ÖSTERGÖTLAND

010-22 350 00
www.lansstyrelsen.se/ostergotland



Enheten för Kultur och Kreativitet
010-103 6513
www.regionostergotland.se



013-23 03 00
www.ostergotlandsmuseum.se
info@ostergotlandsmuseum.se



0144-535 155 info@naturumtakern.se
www.naturumtakern.se



070-297 47 22 naturum.sommen@live.se
www.sommen-naturum.se



BOXHOLMS KOMMUN

Turistbyrå 0142-519 01, 895 00
www.boxholm.se



Turistbyrå 0122-851 00
www.visitostergotland.se/finspang



Kinda
kommun

Turistbyrå 0494-194 10
turistbyran@kinda.se
www.kinda.se



Linköping
Där idéer blir verklighet

Kommunens ekologer 013-20 64 00
Visit Linköping 013-190 00 70



Mjölby Kommun

Turistbyrå 0142-850 03
www.mjolby.se



Motala kommun

Kommunekologen 0141-22 50 79
Tillväxt Motala/Motala turistbyrå
0141-101 205 www.motala.se



NORRKÖPING

Kultur- och fritidskontoret 011-15 19 65
Turistbyrå 011-15 50 00
www.norrkoping.se



Söderköpings
kommun

Turistbyrå 0121-181 60
turistbyran@soderkoping.se
www.soderkoping.se/turism



VALDEMARSVIKS
KOMMUN

Turistbyrå 0123-122 00
turistbyran@tb.valdemarsvik.se
www.valdemarsvik.se



Åtvidabergs
kommun

Turistbyrå 0120-832 23
turism@atvidaberg.se
www.visitatvidaberg.se



Ödeshögs kommun

Turistbyrå 0144-351 67
tourism@odeshog.se
www.odeshog.se

